

S (specie) Files

Nome científico:

Alestrus dolosus (Crotch, 1867)

Nome comum: Escaravelho dos troncos

Taxonomia:

Coleoptera, Elateridae

Estatuto de conservação:

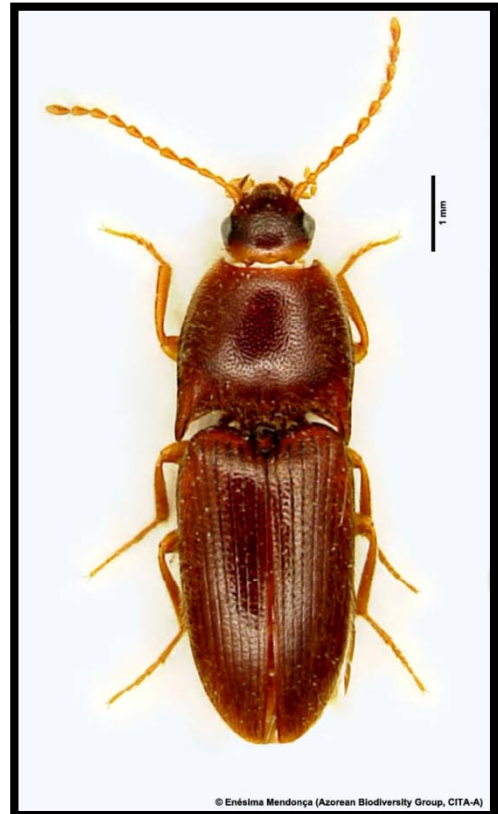
Espécie ameaçada. Está incluída na lista de espécies ameaçadas da IUCN (IUCN Red List).

<http://www.iucnredlist.org/apps/redlist/details/157633/0>

Endémica dos Açores: sim

Distribuição nos Açores:

Ocorre em S. Miguel, Terceira, Flores, Pico, Sta Maria e Faial sobretudo em manchas de floresta nativa.



Morfologia: espécie de pequeno tamanho (6mm) de cor castanho escuro.

Habitat: Floresta nativa dos Açores.

Dieta: espécie que se alimenta em troncos em decomposição sobretudo de Cedro do Mato (*Juniperus brevifolia* - espécie endémica dos Açores). Também pode alimentar-se em outras árvores de floresta nativa ou exóticas.

Importância ecológica: As espécies que se alimentam de troncos em decomposição são extremamente importantes na decomposição das árvores caídas, na reciclagem de nutrientes e consequentemente na renovação da floresta.

Curiosidades: Nas ilhas de Santa Maria e Faial apenas foi encontrado um indivíduo nos últimos 20 anos e em zonas de pastagem o que pode indicar que esta espécie está em perigo nestas ilhas. É de salientar que nestas ilhas as populações de cedro do mato estão também em declínio.

Responsável: Carla Rego

Referências:

- .)Hortal, J., Borges, P.A.V., Dinis, F., Jiménez-Valverde, A., Chefaoui, R.M., Lobo, J.M., Jarroca, S., Brito de Azevedo, E., Rodrigues, C., Madruga, J., Pinheiro, J., Gabriel, R., Cota Rodrigues, F. and Pereira, A.R. 2005. Chapter 3. Using atlantics- Tierra 2.0 and GIS environmental information to predict the spatial distribution and habitat suitability of endemic species.
- .)<http://www.azoresbioportal.angra.uact/listagens.php?lang=pt&myFilo=ARTH&pesquisar=alestrus%20dolosus&start=1&end=40&sstr=8&id=A00240>
- .) <http://www.iucnredlist.org/apps/redlist/details/157633/0>